

08.02.2021

SPRING RELEASE // 3.25



# PRODUCTION PLANNING & CONTROL

Sehr geehrte Damen und Herren, liebe Kunden!

Vielen Dank für Ihr Interesse an unseren Produkten - Planning Board, Production Feedback und Production Cockpit!

In diesem Dokument finden Sie sicherlich viele Gründe zur Freude:

- 1 Wir zeigen Ihnen die neuesten Funktionen, die Sie nutzen können sobald das Release 3.25 bei Ihnen aufgespielt worden ist.
- 2 Wir machen Lust auf mehr und informieren Sie bereits über die kommenden spannenden Funktionalitäten, die gewiss Ihren Arbeitsalltag erleichtern.
- 3 Wir laden Sie ein, mit uns gemeinsam an der Entwicklung unserer Produkte zu arbeiten.  
**Denn unser wichtigstes Ziel ist, Sie bei der Optimierung Ihrer Planungsprozesse zu unterstützen!**

# AUFTRAGSNETZE

## IHRE HERAUSFORDERUNG:

Die Abbildung von komplexen Fertigungsaufträgen und ihren Abhängigkeiten untereinander stellt eine große Herausforderung dar.

## UNSERE LÖSUNG:

Verknüpfung von Fertigungsaufträgen zu einem Auftragsnetz über Sekundär- & Primäraufträge.

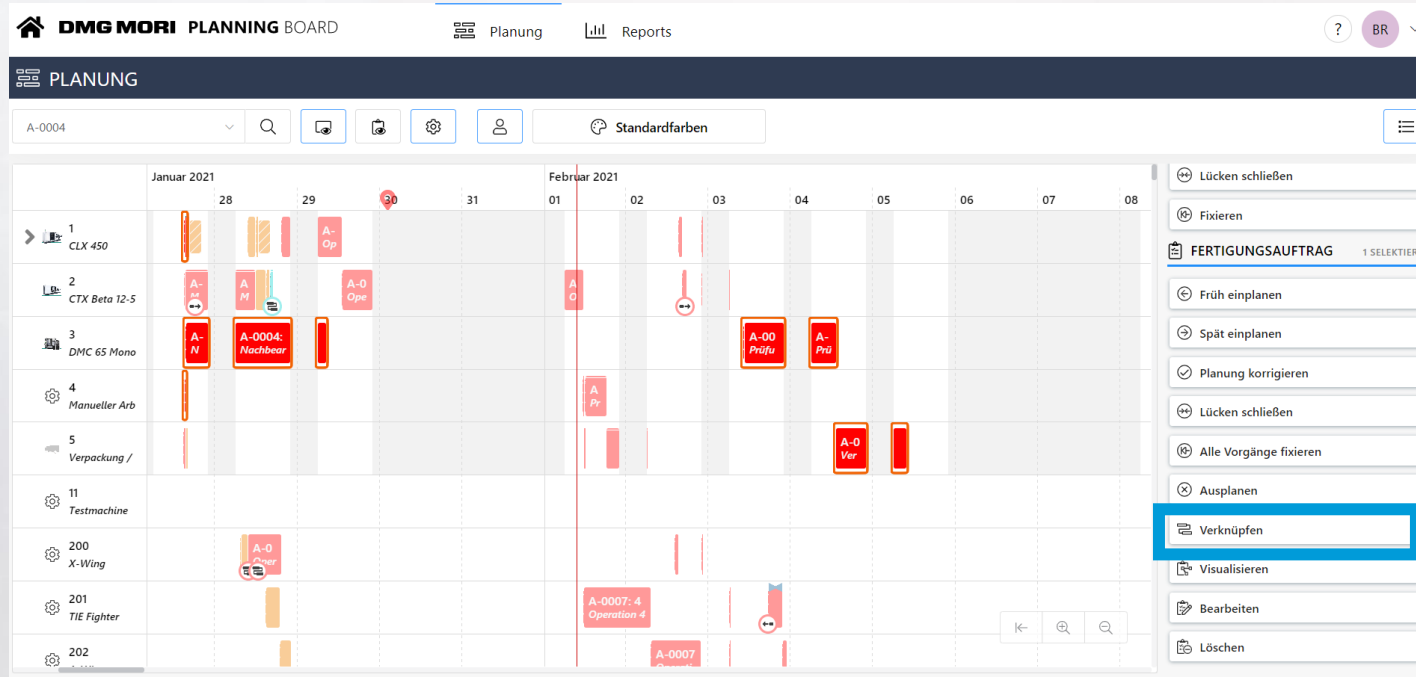
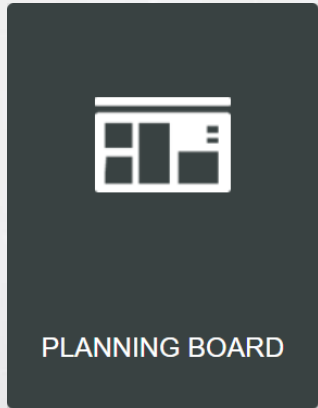
- + **Abbilden** von Mehrkomponentenaufträgen, Baugruppen & Systemen
- + **Einfaches Planen, Terminieren & Managen** von Auftragsnetzen mit allen Assistenzfunktionen (Z.B. Vorwärts- oder Rückwärtsterminierung)

PLANNING BOARD

PRODUCTION FEEDBACK

PRODUCTION COCKPIT

# AUFTRAGSNETZE



Beziehungen von Fertigungsauftrag A-0004

Untergeordnete Fertigungsaufträge

- + Fertigungsauftrag hinzufügen

Übergeordnete Fertigungsaufträge

- + Fertigungsauftrag hinzufügen

ABBRECHEN **SPEICHERN**

## CSV UPLOAD (1. Stufe)

### IHRE HERAUSFORDERUNG:

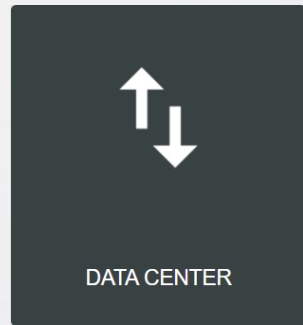
*Langsames Einpflegen von Stamm- und Bewegungsdaten. Datenmengen aus dem ERP-System müssen wiederholt im Planning Board erstellt werden.*

### UNSERE LÖSUNG:

Einfacher Import der Daten aus Ihren Systemen via EXCEL-Datei. In den nächsten Releases sollen auch größere Datensätze importiert werden können.

- + **Einfacher Upload** von Arbeitsplätzen, Mitarbeitern, Materialien, Arbeitsplänen & Fertigungsaufträge via Drag&Drop
- + **Bis zu 90% Zeitersparnis** im Vergleich zur manuellen Einpflege (bei Vorliegen der Daten aus ERP/EXCEL)

# CSV UPLOAD



Bitte wählen Sie einen Datentyp:

- Mitarbeiter
- Equipment
- Material
- Produktionsauftrag
- Routing



Bitte wählen Sie einen Datentyp: Produktionsauftrag

**Erläuterung der Spalten:**

- Production Order ID: Auftrags ID.
- Production Order Description: Beschreibungstext des Auftrags.
- Material ID: ID des zu verwendenden Materials.
- Quantity: Losgröße in dem Auftrag.
- Due Date: Zieltermin des Auftrags in ISO 8601 Format (YYYY-MM-DDThh:mm:ssTZD, z.B. 2020-11-25T10:00:00+00:00).
- Earliest Start Date: Frühestes Startdatum des Auftrags in ISO 8601 Format (YYYY-MM-DDThh:mm:ssTZD, z.B. 2020-11-25T10:00:00+00:00).

**Beispiel:**

	A	B	C	D	E	F
1	Production Order ID	Production Order Description	Material ID	Quantity	Due Date	Earliest Start Date
2						
3						

	Obligatorisch
	Optional

# COMING SOON...

## SUMMER RELEASE // 3.50

### PLANNING BOARD

### PRODUCTION FEEDBACK

### PRODUCTION COCKPIT

#### INDIVIDUELLE KAPAZITÄTSPLANUNG

##### IHRE HERAUSFORDERUNG:

*Die Kapazitätsplanung erlaubt nur das Verplanen eines Vorgangs auf einer Maschine.*

##### UNSERE LÖSUNG:

Fremdfertiger können z. B. nun mit mehr Kapazitäten angelegt und verplant werden. Die Korrekturplanung berücksichtigt die unterschiedlichen Restriktionen.

#### INDIVIDUELLE ANSICHTEN

##### IHRE HERAUSFORDERUNG:

*Im Planning Board können keine individuellen Ansichten nach Nutzergruppen erstellt werden.*

##### UNSERE LÖSUNG:

Anlegen von individuellen auf den Bedarf zugeschnittene Ansichten sind möglich z.B. das Anzeigen einzelner Maschinen je nach Zielgruppe.

#### REIHENFOLGE DER RESSOURCEN

##### IHRE HERAUSFORDERUNG:

*Ressourcen werden lediglich aufsteigend angelegt und können nicht nach den eigenen Bedürfnissen sortiert und verschoben werden.*

##### UNSERE LÖSUNG:

Ressourcen können individuell sortiert werden. Somit können z.B. einzelne Mitarbeiter unterhalb der Maschine abgebildet werden.

#### ROLLIERENDE SCHICHTEN

##### IHRE HERAUSFORDERUNG:

*Es ist nur möglich ein Schichtmodell einer Ressource zuzuweisen. Wechselnde Schichten sind nicht abbildbar.*

##### UNSERE LÖSUNG:

Wechselnde Schichten z.B. Früh- und Spätschicht im Wechsel können nun mit abgebildet werden.

# COMING SOON...

## SUMMER RELEASE // 3.50

PLANNING  
BOARD

PRODUCTION  
FEEDBACK

PRODUCTION  
PREPARATION

### PDF UPLOAD: Technische Zeichnungen

#### IHRE HERAUSFORDERUNG:

*Aufträge können nicht mit unterstützenden Unterlagen wie technischen Zeichnungen, Spezifikationen usw. versehen werden.*

#### UNSERE LÖSUNG:

*Eine Upload Funktion ermöglicht das Hinzufügen von u.a. PDFs zu Aufträgen sowie das Ansehen der Dokumente im Production Feedback.*

PLANNING  
BOARD

PRODUCTION  
FEEDBACK

PRODUCTION  
COCKPIT

# Wir sind dran... ERP Anbindung!

IHRE HERAUSFORDERUNG:

*Notwendige Stammdaten aus den ERP-System müssen in die Planning Lösungen integriert werden.*

UNSERE LÖSUNG:

Folgende ERP-Systeme sind aktuell in Diskussion, um Ihnen eine Anbindung anbieten zu können.

+ **APOLLO**

+ **BEOSYS**

+ **mehr**

+ **APplus**

+ **FORB**

# In der Pipeline...

PLANNING  
BOARD

PRODUCTION  
FEEDBACK

PRODUCTION  
COCKPIT

## VORGANGSSPLITS

### IHRE HERAUSFORDERUNG:

*Ein Vorgang kann bisher nur auf einer Maschine abgearbeitet werden statt diesen z.B. auf mehrere zu verteilen.*

### UNSERE LÖSUNG:

Vorgänge können nun manuell gesplittet werden um besser z.B. auf eintreffende Eilanträge eingehen zu können oder auch Vorgänge auf mehrere Maschinen parallel zu verplanen.

## VALIDATION COCKPIT

### IHRE HERAUSFORDERUNG:

*Im Falle von Fehlbuchungen können nur sehr aufwendig Korrekturen vorgenommen werden.*

### UNSERE LÖSUNG:

*Eine Kontrollinstanz hilft dabei Fehlbuchungen zu korrigieren bevor diese ins ERP gelangen. So können aufwendige Korrekturen in nachgelagerten Systemen vermieden werden.*

## WEITERE THEMEN...

Komplexere Vorgangsbeziehungen

Nutzerabhängige Sprachen

Rückgängig-Funktion

Personalplanung

Detaillierteres Rollenkonzept

Werkskalender

Production Order Tracking

Mehr Informationen zu den genannten Themen finden Sie zukünftig auf unserer Co-Creation Plattform!

- Bleiben Sie auf dem aktuellsten Stand unserer Entwicklung!
- Stimmen Sie ab!
- Gestalten Sie das Produkt von morgen!

# CO-CREATION... WERDEN SIE ZUM MITENTWICKLER!

Gestalten Sie die Software, die Ihre Prozesse erleichtert, aktiv mit.

1. Melden Sie sich an: <https://istoscocreation.zendesk.com/>
2. Stimmen Sie auf unserer Plattform für das wichtigste Feature ab!
3. Lassen Sie Ihre Ideen einfließen & diskutieren Sie mit uns und der Community!